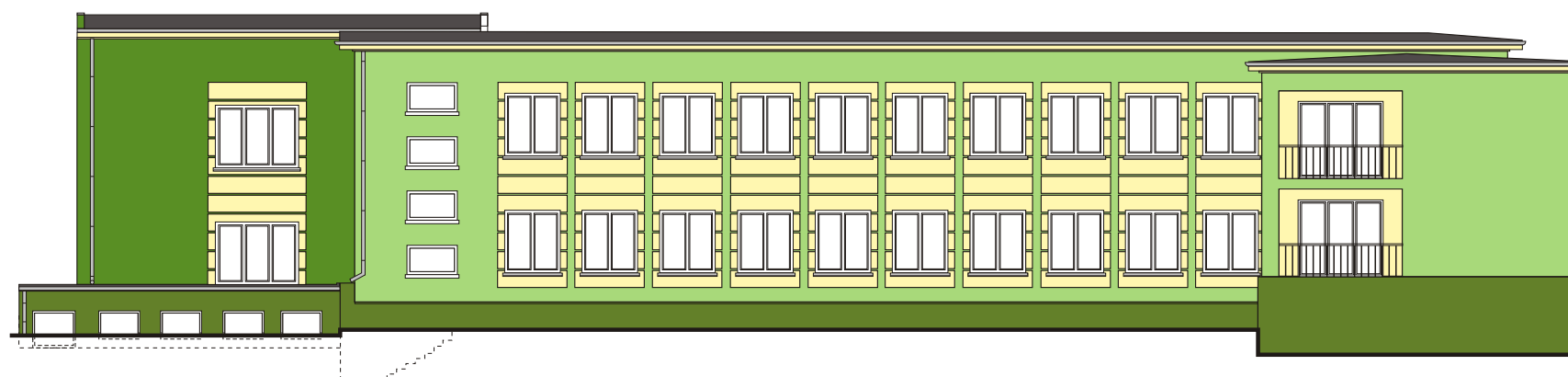


Elewacja północna 1:200



Elewacja południowa 1:200

KEIM 9037, BAUMIT Sun 3017  
KABE K10170, NCS 0412-G88Y

KEIM 9406, BAUMIT 3353  
KABE K12180, NCS 2023-G32Y

KEIM 9402, BAUMIT 3351  
KABE K12870, NCS 2930-G22Y

Tynk mozaikowy Baumit  
Mosaik Putz 003  
lub Mosaik Putz 029

<b>PRACOWNIA PROJEKTOWO-BUDOWLANA</b> <b>Inż. STEFAN JANIKOWSKI</b> <b>UL. F. FOCHA 4/6 CZĘSTOCHOWA, tel. 600976894</b>		Uprawnienia budowlane: 6 ust.1 pkt 1-Nr 655/68 6 ust.1 pkt 2-Nr 175/69 <b>RZECZPOZNAWCA BUDOWLANY</b> UAN-VIII-7345/8/95	
<b>Autor:</b>		<b>Sprawdzający:</b>	
<b>Tytuł:</b> Projekt budowlany termomodernizacji z kolorystyką. <b>Kolorystyka. Elewacja północna i południowa.</b>		<b>Data:</b> <b>12.2012</b>	<b>Skala:</b> <b>1:200</b>  <b>Nr rys.</b> <b>6</b>
<b>Obiekt:</b> Zespół Szkolno-Przedszkolny w Małusach Wielkich nr 19.			
<b>Inwestor:</b> Urząd Gminy w Mstowie, ul. 16-stycznia 14, 42-244 Mstów.			